

De epidemiologie van femurschachtfracturen in Nederland tussen 2005 en 2019

J. D. Cnossen¹, E. M. M. Van Lieshout¹, J. M. Panneman¹, S. Polinder¹, M. H. J. Verhofstad¹

¹Erasmus MC - Lokatie Rotterdam, ROTTERDAM, Traumachirurgie

Introduction

Femurschachtfracturen zijn een veelvoorkomend letsel bij hoog energetisch trauma (HET). Er is een bimodale verdeling in incidentie ratio: de jong volwassenen en de ouderen. Het verzamelen van kennis over incidentie, leeftijdsverdeling en gezondheidskosten is van uitermate groot belang voor het toewijzen van de juiste zorg aan patiënten.

Method

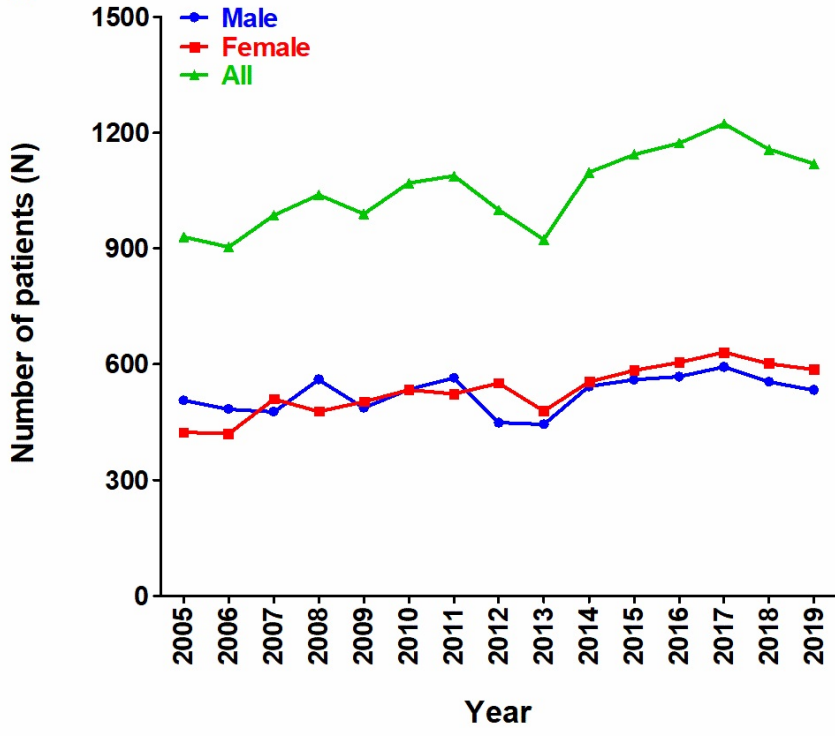
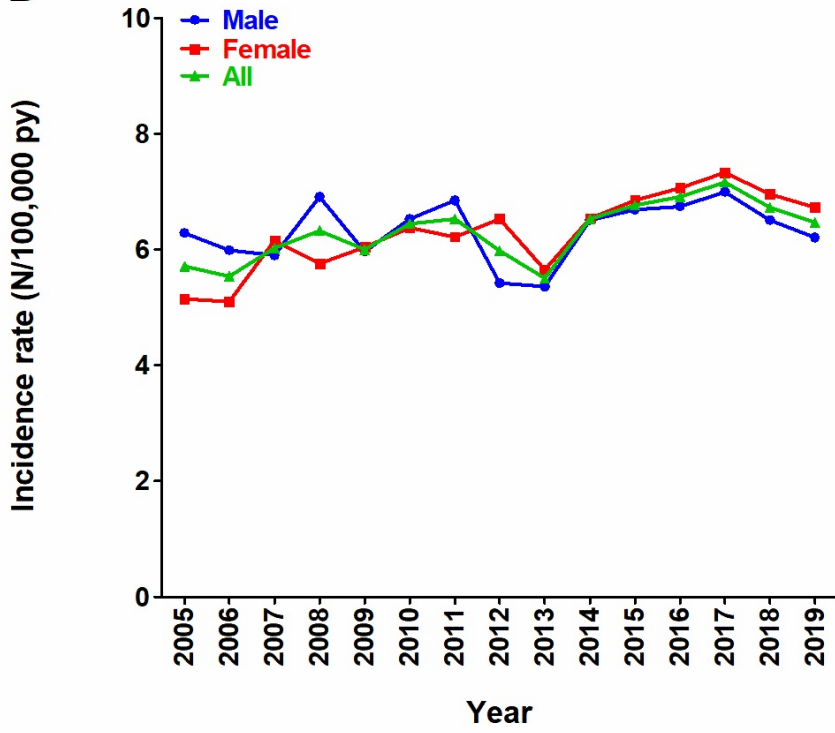
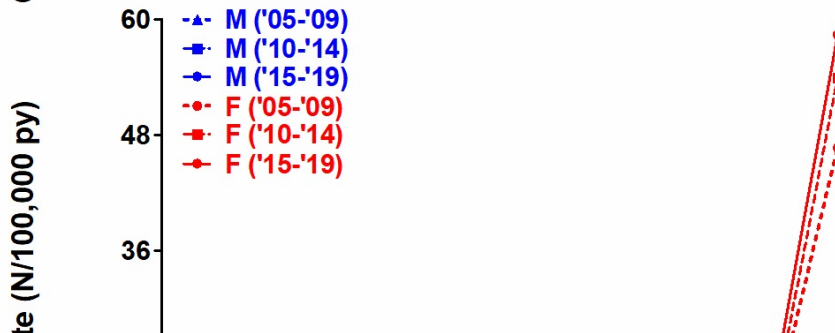
Bij de landelijke trauma registratie (LTR) en de landelijke medische registratie (LMR) werden de gegevens opgevraagd van patiënten die tussen 1 januari 2005 en 31 december 2019 een femurschachtfractuur opgelopen hebben. Vanuit deze gegevens is een incidentie berekend. Gegevens over ongevalsmechanisme, opnameduur en zorgkosten zijn uit de LMR verkregen. Verschillende componenten van de kosten voor de gezondheidszorg zijn berekend (ziekenhuiskosten, huisarts, fysiotherapie en nazorg).

Results

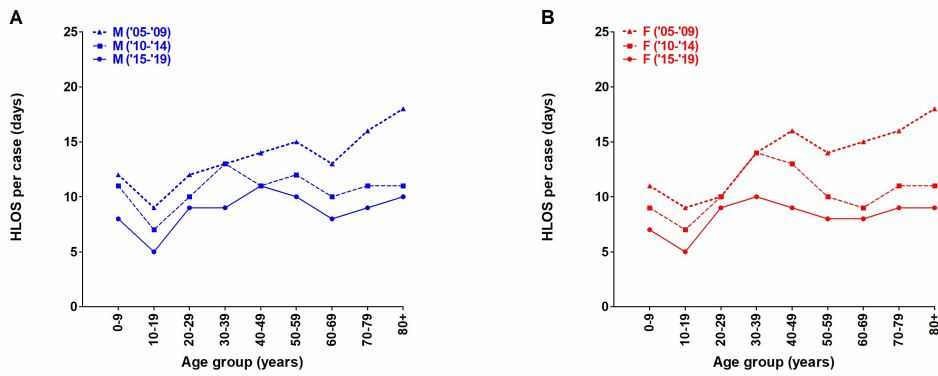
In de studieperiode waren er 15,847 patiënten met een femurschachtfractuur. Het percentage fracturen veroorzaakt door HET stijgt van 14.5% in kinderen naar 78.4% bij patiënten tussen 20-29 jaar. Over tijd nam de duur die patiënten doorbrengen in het ziekenhuis af; gemiddelde opname duur in 2005-2009 was 13.8 dagen, respectievelijk 8.4 dagen in 2015-2019. De cumulatieve kosten voor de gezondheidszorg zijn 19.2 miljoen euro per jaar, hiervan wordt 40% gemaakt door vrouwelijke patiënten >80 jaar.

Conclusion

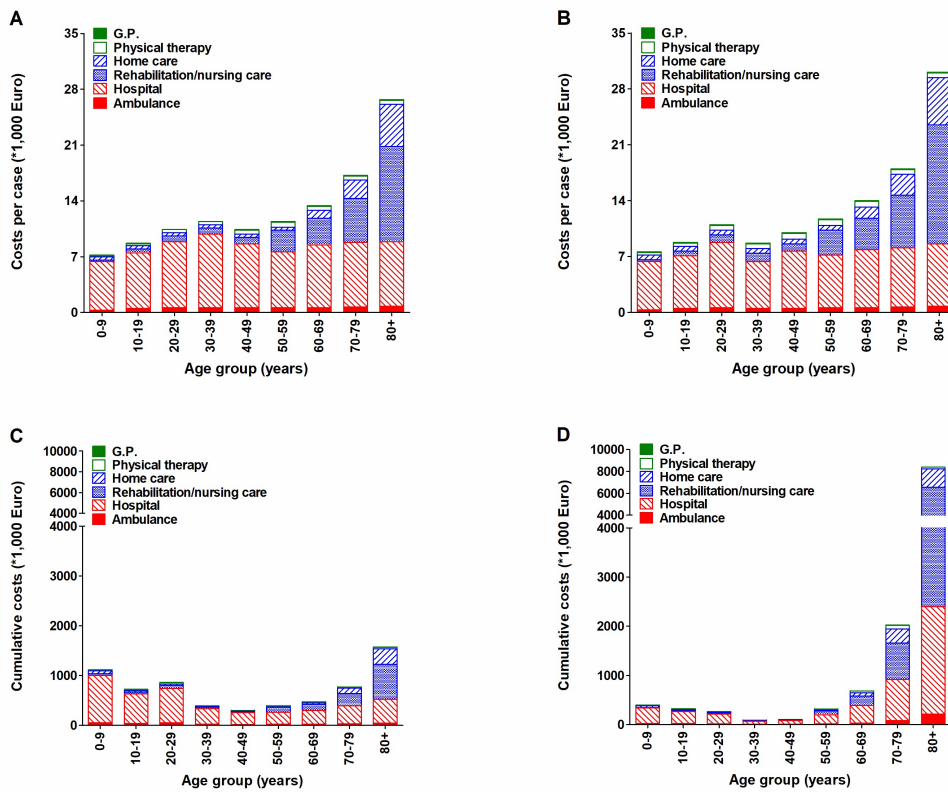
In de afgelopen 15 jaar is er een toename van het incidentie van femurschachtfracturen in Nederland (13%). De opnamenduur is in de periode voor alle leeftijdsgroepen gedaald. Er is een toename in kosten van de gezondheidszorg met de leeftijd. Inzicht in deze cijfers kunnen de logistiek in de gezondheidszorg verbeteren en ondersteuning bieden in de toekomstige uitdagingen van de patiëntenzorg.

A**B****C**

Incidentie femorschachtfracturen in Nederland tussen 2005 en 2019



De duur van opname in het ziekenhuis in verloop van tijd



Kosten voor de gezondheidszorg